

ベネシュ広島五日市店

広島市佐伯区五日市中央2-9-1 1F



機能性にもデザイン性にも優れたシューズ。
足裏にアーチを作る靴下なども販売しています

全身の健康は足から!? 正しい歩き方や姿勢を知って、 毎日を前向きに過ごすお手伝い

脚から健康づくりをサポートする専門店が五日市にオープンしました。「行きたい場所に行ける」「やりたいことを楽しめる」をコンセプトに、歩き方の指導や施術、靴の販売を通して、健康づくりをトータルでサポートしてくれます。足から健康を整える足管理健康療法士1級の資格を持つ田窪典子(よしこ)さんは、「首や肩、腰など全身の痛みの原因は、足かもしれません。正しい歩き方や姿勢を知ることで変化が表れてきます」と話します。

販売しているオリジナルのシューズには、立体感のあるウレタン製のインソールがセットされ、重心バランスを整えながら体重を真ん中でキープできる造り。袋縫いという技術を用いて丁寧に仕上げ、靴と足が一体化するようなフィット感が特徴です。また、皮やコルク、麻など天然素材にもこだわっています。ビジネスシューズやハイヒール、運動靴、スリッパなど種類豊富で、靴底だけ変えることができる(有料)などのアフターサービスも充実。機能的で永く愛用できる1足です。

施術では長年の癖で硬くなってしまった筋肉を緩めたり、足つぼなどで全身をリラックス。体の不調や痛みの原因を探ります。メニューはクイックマッサージ10分(1,000円)から用意され、90分(8,800円)のコースのみ予約が必要。2月末まではクイックマッサージがオープン特別価格500円で受けられるサービスを実施中です。この機会に自身の健康と向き合ってみませんか?

田窪さんは、「一度転んでしまったり、痛い経験をしてしまうと歩くのが怖くなってしまいます。私も高校生の時に膝を壊して歩くのが怖くなってしまった時期がありました。しかし、今では40年ぶりに走りたいと思えるまでに回復。自分の経験を活かしてお客さまに寄り添いたい」と話します。ご夫婦で営むアットホームな雰囲気と田窪さんの明るい人柄も魅力のひとつ。ここを訪ればきっと「健康で元気に歩けるようになります!」と思えるはずです。

Instagramでお店の情報も発信しています。
ぜひこちらでもチェックしてみてください。

Check!

お店の Instagramはこちら



お店を切り盛りする田窪さんご夫婦。
お二人の温かな雰囲気も魅力です

五日市商工会会報誌 vol.92 (令和7年3月発行)

発行・編集

五日市商工会

五日市本所 / 〒731-5128 広島市佐伯区五日市中央4丁目15-3
湯来支所 / 〒738-0601 広島市佐伯区湯来町和田167-4

Tel. 082-923-4138 Fax. 082-923-2994

あなたのビジネスのプラス+に



五日市商工会

Itsukaichi Society of Commerce and Industry

Plus

vol. 92

会報誌

令和7年3月発行



CONTENTS

- | | |
|---|--------------------------|
| 1 中小企業省力化投資補助金 | 4 HP掲載希望事業者募集 |
| 2 資金調達情報(マル経融資)
事業継続力強化計画
専門家相談 | 5 プレスリリース
弁護士無料電話相談 |
| 3 会員増強キャンペーン
従業員表彰・事業者表彰募集
新規加入会員のご紹介 | 6 景況調査結果
火災共済・小規模企業共済 |
| | 裏面 会員紹介 |

五日市商工会
LINE公式アカウント

友だち募集中!

《友だち登録》して
経営に役立つ情報を
受け取る

スマホで読み込んでください▶



www.itsukaichi.net

随時申請受付中!

中小企業省力化投資補助金



中小企業の「人手不足解消」に効果のある「省力化製品」を導入するための補助金

事業目的

中小企業等の売上拡大や生産性向上を後押しするため、人手不足に悩む中小企業等に対して、IoT、ロボット等の人手不足解消に効果がある汎用製品を導入するための事業費等の経費の一部を補助することにより、簡易で即効性がある省力化投資を促進し、中小企業等の付加価値額や生産性向上を図るとともに、賃上げにつなげることを目的とします。

補助対象者

補助率等

カタログに掲載された製品が補助対象となります。また、補助上限額は従業員数ごとに異なります。

人手不足の状態にある中小企業等

補助対象	補助上限額		補助率
補助対象として カタログに登録された 製品等	従業員数5名以下	200万円 (300万円)	1/2 以下
	従業員数6~20名	500万円 (750万円)	
	従業員数21名以上	1,000万円 (1,500万円)	

※賃上げ要件を達成した場合、()内の値に補助上限額を引き上げ



申請から事業完了までの流れ



※1. 申請にはgBizID (アカウント) の取得が必要です。取得には一定期間を要しますので、お早めにお手続きください。 ※2. 中小企業のみなさまは、販売事業者からメールにて【招待 (インビテーション)】していただいた後、専用フォームからの申請が可能です。 ※3. 購入した製品の売却や転用、破棄などには制限が課され、残存簿価相当額などを返納いただく必要があります。 ※4. 人員整理・解雇を行っていた場合は、交付決定の取消となる場合があります。 ※5. 確認できない場合は、交付決定の取消となる場合があります。



補助対象製品のカテゴリ **どんどん拡大中!**

本補助金の詳細や対象製品のリスト (カタログ)、公募要領などはこちらから

<https://shoryokuka.smrj.go.jp/>



資金調達情報

マル経融資 (小規模事業者経営改善資金)

マル経融資制度は、商工会の推薦により、小規模事業者に対して無担保・無保証人で融資を行う(株)日本政策金融公庫の融資制度です。融資を受けるには審査があり、審査の結果ご希望に沿えない場合もありますので、予めご了承ください。

資金の使いみち	運転資金 仕入資金、手形決済資金 給与・ボーナスの支払いなど	設備資金 工場・店舗の改装資金 車両、機械設備の購入など
融資対象	<ul style="list-style-type: none"> ● 常時使用する従業員が製造業・建設業・その他で20名以下 ● 商業・サービスは5名以下の事業所 (但し、宿泊業および娯楽業は20名以下) ● 最近1年以上、佐伯区内で事業を営んでおられる方 ● 原則6ヶ月以上、五日市商工会の経営指導を受けていること 	
融資限度額	2,000万円	
返済期間 (据置期間)	10年以内 (2年以内)	
利率 (年)	1.75% (令和7年2月3日現在) ※最新の金利は商工会にご確認ください	

※ご利用の際には、一定の要件を満たす必要があります。要件の詳細は、商工会までお問合せください。

保証人・担保不要!

事業継続力強化計画

ジギョケイ

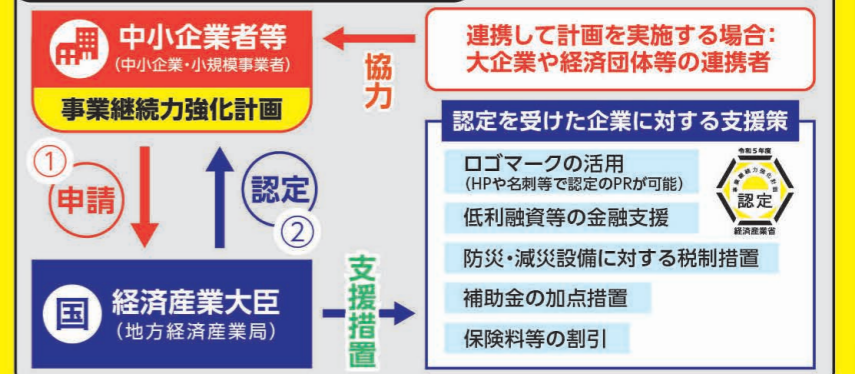
中小企業のための、事業継続力強化計画とは?

中小企業が自社の災害リスクなどを認識し、防災・減災対策の第一歩として取り組むために必要な項目を盛り込んだもので、将来的に行う災害対策などを記載するものです。

ジギョケイを策定し、国に申請して認定を受けると、防災・減災設備に対する税制措置、低利融資、補助金の加算措置など、さまざまなメリットを受けることができます。

事前対策で「経営の見直し」や「生産性の向上」の効果も期待できます。

事業継続力強化計画認定のスキーム



専門家相談

中小企業診断士による特別相談窓口

商工会ではエネルギー価格・物価の高騰、賃上げ・最低賃金引き上げ、インボイス制度への対応等、様々な事業環境変化の影響を受ける中小企業・小規模事業者への経営相談体制強化事業として、中小企業診断士による窓口相談を実施しています。

- 相談日 毎週火・水・木曜日
- 相談時間 10:00~15:00 (12:00~13:00を除く)
- 相談内容 経営相談、各種公的支援策申請支援、補助金申請支援、資金繰り支援等

無料相談

お申込方法は事前予約制としております。お早めにご相談ください。

後期 会員増強キャンペーン

キャンペーン実施期間 **2ヶ月間**
令和7年 2月1日(土)～3月31日(月)

期間中の新会員加入特典

法人の方 加入金 **5,000円**
個人の方 加入金 **3,000円**

双方とも **0円**

年会費の減免

初年度会費は月割

2月加入の場合
法人会員 **3,000円** 一般会員 **2,000円**

3月加入の場合
法人会員 **1,000円** 一般会員 **1,000円**

金融・補助金など様々な経営相談を受付しています。事業者同士で協力してがんばろう！

お近くに商工会未加入の事業者の方がいらっしゃいましたら、是非ご紹介ください！職員が迅速に対応いたします。



ご紹介いただいた事業者の方が加入された場合、
ご紹介者様に **QUOカードをプレゼント!!**

会員事業者の方が「商工会に未加入の事業者様」を商工会（事務局）にご紹介いただき、加入手続きが完了した場合、1者あたり3,000円相当のQUOカードを進呈いたします。

※QUOカード進呈には条件がございます。詳細は、商工会事務局にお問合せください。

優良従業員表彰・事業者表彰 募集

令和7年度優良従業員表彰候補者の推薦について

毎年、事業所を対象に優良従業員の方を表彰しています。
該当する従業員がおられる場合は、別紙「優良従業員表彰調書」にご記入の上、4月1日（火）までにメール・FAXまたは郵送にてご推薦いただきますようお願いいたします。

申込締切
4/1火

令和7年度創業記念会員事業所の申請について

平成30年度から創業20周年以上の事業所を対象に「創業記念会員事業所」を表彰しています。申請は、別紙「創業記念会員事業所表彰調書」にご記入の上、4月18日（金）までに、メール・FAXまたは郵送にてご申請いただきますようお願いいたします。

申込締切
4/18金

New member 新規加入会員のご紹介

新たに五日市商工会に入会された
会員のみなさまを紹介します！

加入期間 令和6年12月1日～令和7年1月31日

事業所名	業種	事業所名	業種
REPAIR空調	設備工事業	門田組	
AIO	建設業	合同会社クラウド移行総研	情報通信業

※情報開示に同意いただいた方のみ掲載しています。

会員事業所紹介

HP掲載希望 事業者募集中!!



会員情報を掲載して、
自社のPRに繋げませんか？

昨年度リニューアルした五日市商工会ホームページの会員紹介ページに、掲載希望の事業所を募集しています。掲載を希望される方は、現在、事業者様ご自身で登録ができるようになっていますので、希望される方は、下記のリンクからご登録をお願いいたします。

<https://www.itsukaichi.net/member/>



こちらからご登録を

カテゴリ別に分かれていて、とても見やすい。



ページにたっぷり情報を載せることができます。

PRESS RELEASE

プレスリリース募集

ご相談
ください

プレスリリースとは？

新商品の発売や新サービスをニュース素材としてメディアの記者が利用しやすいように、文書や資料としてまとめたものです。五日市商工会でも数々のプレスリリースを実施し、情報発信しています。

プレスリリースの効果は？

メディア（テレビ局・新聞社等）という第三者から発信された情報は、一般的に信頼感を得られやすく、共感されやすいというメリットがあります。信頼関係の構築によってビジネスへと飛躍させ得る効果が期待できます。

五日市商工会は

会員の皆様のプレスリリース支援に 力を入れています。

ブランディング・ファン獲得

売上の拡大

ステークホルダーからの印象向上

人材の採用

社内の活性化

弁護士無料電話相談 随時受付中!

五日市商工会の会員限定にて、商工会の顧問弁護士に電話にて法律相談が出来ます。売掛金の回収や取引先とのトラブル等、事業に係る相談を受付しております。相談は初回のみ無料です。是非、お気軽にお問い合わせください
※予算の消化状況によっては、受付を終了する場合がございます。

ご利用方法

- 1 まずは商工会へお電話ください（利用方法の説明）
- 2 商工会より弁護士に連絡を取ります
- 3 その後、相談者が弁護士に直接電話で相談

お気軽にご相談ください

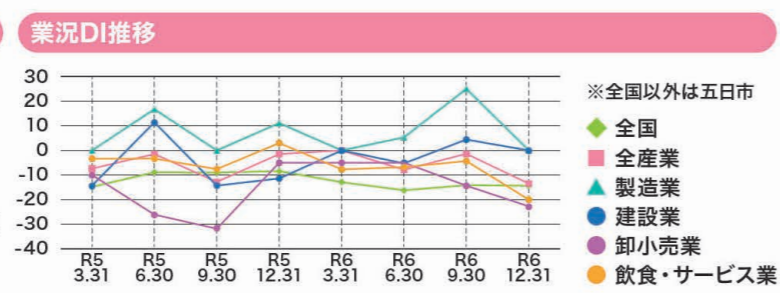
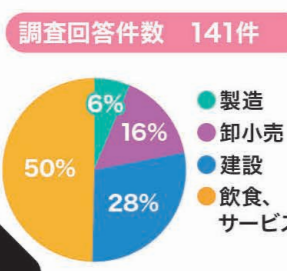
広島市中区上八丁堀3-12 〒730-0012
大木・三宝・桑原法律事務所

【弁護士】三宝 明義 氏

法律のプロに電話して、
悩み解決



令和6年度 第2四半期
景況調査
2024年10月~12月



業種別景況調査結果 ※全国数値は日本商工会議所LOBO調査から引用

	全国 (12月)		五日市商工会調査 10月~12月									
	全産業		全産業		製造業		建設業		卸小売業		飲食・サービス業	
	前年比	見通し	前年比	見通し	前年比	見通し	前年比	見通し	前年比	見通し	前年比	見通し
収入・売上	▲ 0.4	▲ 8.9	13.5	10.6	22.2	0.0	27.5	20.0	4.5	9.1	7.1	7.1
採算	▲ 14.7	▲ 17.4	▲ 17.0	▲ 10.6	▲ 22.2	▲ 22.2	2.5	▲ 2.5	▲ 27.3	▲ 13.6	▲ 24.3	▲ 12.9
仕入単価	▲ 66.1	▲ 54.4	▲ 61.7	▲ 46.8	▲ 88.9	▲ 66.7	▲ 67.5	▲ 45.0	▲ 81.8	▲ 59.1	▲ 48.6	▲ 41.4
雇用人員	22.2	22.3	16.3	17.0	0.0	11.1	25.0	22.5	9.1	13.6	15.7	15.7
業況	▲ 14.4	▲ 17.1	▲ 13.5	▲ 9.9	0.0	▲ 33.3	0.0	2.5	▲ 5.0	▲ 9.1	▲ 20.0	▲ 14.3

事業所からのコメント

	好転要因	悪化要因
製造業	● 自動車の生産回復。	● 原材料価格の高騰。 ● 価格転嫁が進まない。
建設業	● 設備投資を行う企業が増え、受注量が増加。	● 建築資材価格の高騰。 ● 人材の確保が困難。
卸小売業	● 店舗の認知度が向上。 ● 年末需要の影響で売上増加。	● 仕入価格の高騰に価格転嫁が追い付かない。 ● 日用品等の買い控えが続く。
飲食・サービス業	● 忘年会需要、インバウンド需要の増加。	● 仕入価格、燃料費の上昇。 ● 原材料価格が高騰しているが、価格転嫁に踏み切れない。

設備投資 ※無回答は含まず

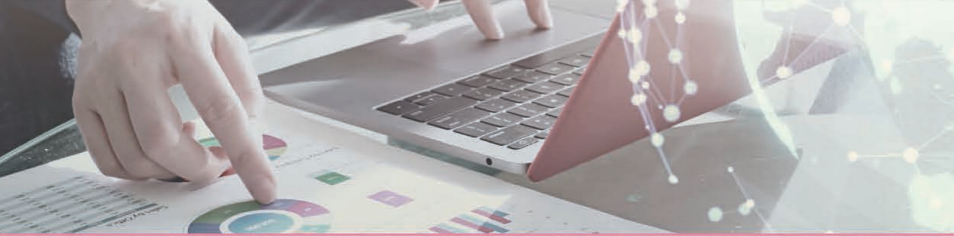
	10月~12月実績	1月~3月見込み
実施した		
土地	0	0
建物	1	2
機械設備	2	6
車両	4	4
OA	0	3
IT	1	0
その他	0	0
実施していない	133	126

当面の経営課題

- 1位 材料費や仕入れ価格が上昇 19.1%
- 2位 売上、需要が増えない 18.1%
- 3位 従業員や人材の確保が難しい 11.3%
- 4位 人件費が増加している 10.2%
- 5位 新規参入業者が増えてきた 7.8%

総括

- ☑ 原材料価格や燃料費の高騰などによるコスト増が続いている。また、深刻な人手不足や労務費を含めた価格転嫁が進んでいないと答える企業が多い。
- ☑ 経営上の課題については、前回調査同様「材料費や仕入れ価格が上昇」がトップ。「売上、需要が増えない」「従業員や人材の確保が難しい」が続く。



DI値 (景況判断指数) について

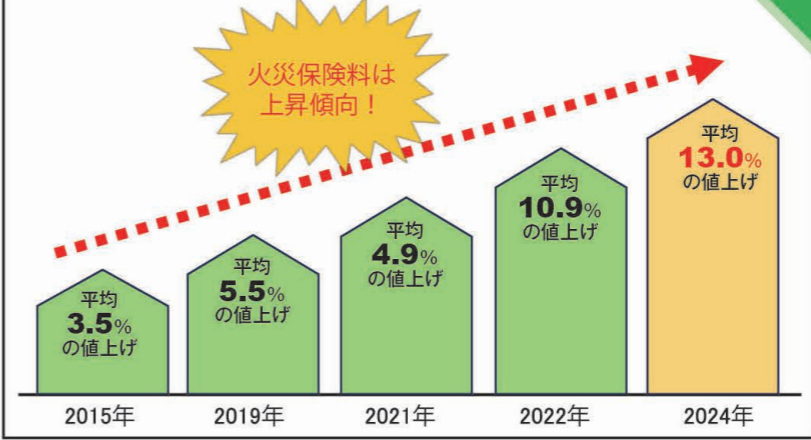
DI値は、業況・売上・採算などの各項目についての、判断の状況を表す。ゼロを基準として、プラスの値で景気の上向き傾向を表す回答の割合が多いことを示し、マイナスの値で景気の下向き傾向を表す回答の割合が多いことを示す。したがって、売上高などの実数値の上昇率を示すものではなく、強気・弱気などの景況感の相対的な広がりや意味する。

DI = (増加・好転などの回答割合) - (減少・悪化などの回答割合)



経費削減をしたい皆さまにおすすめ!!
広島県共済の火災共済!

火災保険料 (住宅) の推移



業界全体で火災保険料の値上がり
:宅だけでなく、事業用の火災保険料も
上がりしています!

中小企業者の
助け合い制度だから

**広島県共済の火災共済は
低廉な共済掛金で
補償の提供に
努めています!!**

※損害保険料率算出機構「火災保険参考純率」を基に当組合作成

うちの建物は古いから、もし災害が起きたら大丈夫かな…

まずは、見積りをお願いしてみよう!

補償内容について詳しく話を聞いてみたい

そういえば、火災保険の見直してしたことがないなあ…

そんなときは商工会におまかせください!!

商工会は**広島県共済**の取扱代理所です

商工会では、会員サービスの1つとして**広島県共済の火災共済**をおすすめしています。まずは、お見積りから始めてみませんか? お気軽に商工会までお問い合わせください!!

24時間受付中!

お問い合わせ先

五日市商工会 担当: 西本まで

広島県共済【組合員相談室】 **0120-708030**
【受付時間】9:00~17:00(土日祝は除きます)

とっても簡単! WEBでお見積りのご依頼はこちら

退職金の準備を中小機構がお手伝いします
安心 安全 国がつくった
小規模企業共済
こんな悩みにお応えします

制度の特長

- 1 経営者のための**退職金制度**
- 2 掛金は**全額所得控除**
- 3 受取時も**税制メリット**

他にもこんな特徴があります。

- ・月々の掛金は1,000円から
- ・契約者貸し付けの利用が可能
- ・共済金の受給権は差押禁止

年金に不安を感じたら
無理のない月額で積立をしたい

共済相談室 TEL. 050-5541-7171 【受付時間】平日 9:00~17:00

オンラインで加入申込み受付中

加入後の一部手続きもオンラインで可能。
掛金払込証明書の電子交付、掛金月額の増額減額、住所等の変更 など

小規模企業共済制度の詳細内容は
2次元コード又はホームページからご確認ください。

検索