

あなたのビジネスの **プラス** に
Plus

五日市商工会は中小企業や小規模事業者のサポートを行なうことで事業者の成長と地域経済の活性化を図っています。

Challenge!!

Plus

商工会とは

事業所の魅力を見つけ出し、売上増加に繋げていくために、職員が共にとことん考えます

商工会は、法律（商工会法）に基づいて、主に町村部に設立された団体です。地域の事業者が業種に関わりなく会員となっており、お互いの事業の発展や地域の発展のために総合的な活動を行っています。また、国や都道府県の小規模企業施策（経営改善普及事業）の実施機関でもあり、小規模事業者のみなさまを支援するために様々な事業を実施しています。



起業のこと

これから起業しようと考えている方、起業して間もない方をサポートします。起業したいけど、まず何をしたらいいの？開業資金は少ししかない…何か支援はあるのかな？など、どんな小さな悩みもご相談ください。

融資のこと

事業資金（運転・設備）や創業資金の借入をサポートします。日本政策金融公庫の融資を斡旋します。

補助金のこと

国、広島県、広島市の補助金制度には様々な種類があります。事業者のみなさんのお話を伺った上で、ニーズに合った制度をご提案します。

税務のこと

日々の帳簿付けから決算書・確定申告書（青色申告）作成までサポートします。また、面倒な記帳業務の代行サービス（有料）も行っています。

※上記以外にも労働保険や各種共済制度のご相談も商工会におまかせください。

入会について

規模・業種・本店・支店を問わず、どなたでもご加入いただけます。

	一般会員	法人会員
加入金	3,000円	5,000円
年会費	10,000円	15,000円

初年度年会費（一般会員10,000円、法人会員15,000円）は、加入月に応じた月割制です。
※算定方法…基準会費×加入月から3月末までの月数÷12ヵ月（1,000円未満四捨五入）

伴走型経営支援 活用事例集 2025

令和6年度 伴走型小規模事業者支援推進事業

友達募集中

五日市商工会
LINE公式アカウント
経営に役立つ情報をお届け
登録はこちら

発行 五日市商工会

〒731-5128 広島市佐伯区五日市中央4丁目15-3
Tel.082-923-4138 Fax.082-923-2994
<https://www.itsukaichi.net/>

リニューアル



2025年1月発行

小さな店の挑戦

令和6年度 伴走型小規模事業者支援推進事業

伴走型経営支援 活用事例集 2025

Itsukaichi Society of Commerce and Industry

ごあいさつ

会員の皆様には日頃より商工会の事業運営に格別のご理解を賜り、誠にありがとうございます。

五日市商工会の会員を対象に「伴走型経営支援活用事例集2025」を作成いたしました。

今回の事例集に掲載をさせていただきました会員の皆様は、五日市商工会がご提供するサービスを自社の経営に積極的に活用されています。この事例集を参考にいただき、持続的な経営実現のために、五日市商工会を身近な相談相手としてお役立ていただきますようお願い申し上げます。

五日市商工会
会長 宮本 正直

伴走型経営支援

Contents

活用事例 1 → 11

1	有限会社アスウェル	1
2	株式会社FT	2
3	株式会社GREEN	3
4	光来	4
5	サンゼフーズ株式会社	5
6	Shima.connect.future	6
7	GSK	7
8	有限会社濱崎精版印刷所	8
9	藤利食品有限会社	9
10	ヘアステーション株式会社	10
11	ベネシュ広島・五日市	11

メニューのご案内 13 → 16

1	事業計画 承継・創業サポート	13
2	専門家派遣	
3	資金調達	14
4	補助金活用	
5	販路開拓	15
6	広報支援	
7	ネットワーク	16
8	事務サポート	





地域密着の害虫駆除サービスを展開する当社。創業以来、害虫駆除のプロとして、ショッピングセンターや飲食店などを対象に、広島から関西・九州エリアまで多くのお客様の信頼を得てきました。業界団体と協力して新しい駆除技術の研究を行い、安全で確かなサービスを提供しています。環境衛生を守る頼れるパートナーとして、これからも挑戦を続けてまいります。

創業 平成12年4月

業種 消毒業

従業員数 5名

- 所在地/広島市佐伯区薬師が丘2-13-30
- TEL/082-208-0265
- 営業時間/9:00~18:00
- 定休日/土日祝

🔧 商工会に相談してよかった!

自分ひとりでは投げ出していたような、補助金に関する煩雑な手続きや対応を親身になってサポートしていただき、大変助かりました。感謝しています!



代表取締役
橋本 洋一 さん

これまでの課題

■ 防虫の技術力を活かして、人の手に頼らない新たな挑戦を!

アスウェルではこれまで害虫駆除において、多くのお客様に頼られてきました。今後、より長く安定したサービスを提供するためにも、さらなる成長を目指したいと考えた橋本さん。しかし、将来を考えると人手不足や、技術力が維持できるかといった課題があり、人の技術に頼らない「革新的な防虫製品」の開発及び物販事業に挑戦することにしました。自社資金だけでは試作品開発や製造設備導入に不安があったため、商工会の力を借りて資金調達方法を模索しました。

Plus

ビジネスに商工会を プラス して問題解決!!

活用内容

商工会のサポートで補助金を活用、特色ある新製品開発が実現

新製品開発・販売事業について商工会に相談した橋本さん。職員とともに事業計画を整え、補助金の申請に挑戦。無事補助金による資金調達を実現し、念願の「飛来昆虫忌避フィルム」が完成しました。

このフィルムは東京理科大学と共同で開発し、窓などに貼って電気を通すことで小さな虫の飛来を防ぐ仕組みです。使いやすくランニングコストも低い点が好評で、特許も取得済み。さらに学会で論文賞も受賞するなど注目を集めています。これから事業化が進み、売上の拡大が期待されるほか、将来的には家庭向けの製品開発も視野に入れています。



補助金活用により実現した新製品の製造ライン



製品開発中の実験の様子。防虫効果抜群です!



飲食事業および建築設計事業を営む株式会社FT。そのなかで、CoCoRoBAは「小麦アレルギーの方にも安心して美味しいパンを食べてほしい」という想いから生まれた、米粉パン専門店です。グルテンフリーで、あんパンやメロンパンなど米粉では珍しい豊富なラインナップが自慢!健康志向の方や小麦アレルギーをお持ちの方に喜ばれています。パン好きにとっても新しい味わいが楽しめるかと評判です。

創業 平成31年1月

業種 飲食・建築設計事業

従業員数 5名

CoCoRoBA

- 所在地/広島市佐伯区区松1丁目4-5
- TEL/080-3059-5568
- 営業時間/10:00~17:00
- 定休日/水曜

🔧 商工会に相談してよかった!

補助金活用の支援は心強く、わかりやすい助言に感謝しています。遠方のお客様にもお届けできるようになり、嬉しいお声も増えています。



代表
多々良 祐司 さん

これまでの課題

■ 美味しさをキープした冷凍パンの展開に向けて

CoCoRoBAでは、米粉パンの美味しさをより多くのお客様に届けるため、冷凍技術の見直しが課題でした。従来は通常の冷凍庫で冷凍していましたが、これではパンの風味が損なわれることがありました。瞬間冷凍設備を導入することで、遠方のお客様にも出来立ての美味しさをそのままお届けできるようにしたいと考えましたが、高額な設備費用がネックとなっていました。

Plus

ビジネスに商工会を プラス して問題解決!!

活用内容

計画策定から導入後まで、商工会のサポートで成長実現

瞬間冷凍設備導入に向けた補助金の活用を目指し事業計画作成。商工会のアドバイスも受け、見事採択されました。採択後も職員支援のもと、事務手続きや販路開拓計画の策定を行い、計画通り瞬間冷凍機の導入を実現しました。また同時にECサイトも立ち上げて全国への販路を開拓。冷凍したパンがオンラインで注文できるようになり、遠方のお客様から「今まで食べた米粉パンで一番美味しい」との口コミが寄せられ、売上も好調に。今後、さらなる設備増強と生産力アップを目指しています。



補助金で導入した瞬間冷凍プラスチック



食パンからあんぱん、ソーセイジドッグまで自慢のラインナップ!



葬儀生花の提案・設営、個人向けの生花販売、法人向け卸売を行う人気の花屋さん。高い祭壇設営技術を活かした「ライン祭壇」など、他社には真似できない高品質なサービスを提供しています。また佐伯区三筋の本社では生花の仕入れから加工まで手がけ、花を通して感謝を伝えるお手伝いをしています。

創業 令和4年6月(法人成り)

業種 生花卸販売業

従業員数 5名

所在地/広島市佐伯区三筋3丁目5-19

TEL/082-961-5119

営業時間/10:00~17:00

定休日/不定休

商工会に相談してよかった!

補助金申請をはじめ、商工会には多くの支援をいただきました。PRツールが整い、困った時に頼れる存在のありがたさを感じています。



代表取締役
衣川 喜世寿 さん

これまでの課題

さらなる成長のために「営業強化」が必要

創業以来、高い技術でお客様の信頼を獲得してきた衣川さんですが、サービス認知度やブランド力が十分とは言えず、葬儀事業者だけでなく一般の方にも「選ばれるブランド」となるためには「営業力強化」が課題であると感じていました。しかし効果的な営業施策はどういったものか、また資金計画はどうするのか頭を悩まし、具体的な検討がなかなか進んでいませんでした。

Plus

ビジネスに商工会を **プラス** して問題解決!!

活用内容

カタログとリーフレットでサービスを広める

営業強化の実施に向けて、商工会に相談した衣川さん。職員のサポートを受けながら事業計画を策定、補助金を活用し、新たなリーフレット・カタログの作成を行いました。既存のお客様や新規のお客様へ当社サービスをわかりやすく紹介できるようになり、営業効率が格段にアップしました。

本社店舗にはのぼり旗の設置も行い、より多くの方に生花販売を知っていただくきっかけにもなりました。

今後は店舗拡大やサービス向上により、多くのお客様に当社自慢のお花を届けていきたいと考えています。



カタログを活用した営業を行い、売上拡大を図りました。



2024年10月 新店舗(広島市中区三川町10-27)もオープンしました。



焼肉・中華料理屋として創業、五日市エリアで長年営業を行っています。

2018年11月には店舗を改装しリニューアルオープン。高品質で新鮮な肉を使用した焼肉や一品料理を提供しています。

特に大きなサイズの「からあげ」は昔からの人気メニュー。仕事帰りの方からファミリー層まで幅広く愛されている、地域に根差したお店です。

創業 平成30年11月

業種 飲食業

所在地/広島市佐伯区五日市中央2-7-17

TEL/082-923-1932

営業時間/18:00~24:00 (LO 23:00)

定休日/水・木曜

商工会に相談してよかった!

補助金の活用や販路開拓に関して、商工会から全面的なサポートを受け、非常に助かりました。特に新しいスライサーの導入により、顧客満足度向上のための改善ができました。

代表取締役 井上 正光 さん

これまでの課題

お客様のニーズに応えたメニュー展開と提供スピードの向上

当店では、これまで厚切り肉をメインに提供していました。近年、家族連れの方のご利用が増え、お子様や高齢者の方から「薄切りタン」や「薄切り牛ロース」のニーズが高まっていることを認識していました。しかし、既存の設備では薄切り加工が難しく、さらに作業の自動化も進んでいないため、商品の提供に時間がかかる場面も見受けられました。そこで、新型スライサーを導入し、ニーズへの対応と作業効率の向上も図りたいと考えていましたが、資金調達が課題となっていました。

Plus

ビジネスに商工会を **プラス** して問題解決!!

活用内容

補助金を活用して新メニュー展開とサービス向上を実現

新たなスライサーの導入に向けて商工会に相談した井上さん。補助金の申請方法や事業計画の策定にあたって、職員のサポートを受けながら進めました。無事に補助金が採択され、新しいスライサーを導入。これにより「薄切りタン」や「薄切り牛ロース」の提供が可能となり、特にファミリー層や高齢者の方から好評を得ました。

また、スライサー導入により作業効率が向上し、提供速度が改善されたことで、顧客満足度の向上にもつながっています。新メニュー展開を通じて新規顧客の獲得にも成功しており、今後も地域に愛されるお店作りを続けていきたいと考えています。



導入した新型薄切りスライサーで作業効率改善



薄切り肉の提供も開始! お客様にも好評です



サービスエリアやパーキングエリア等への食品・食材卸売事業およびイベント用機材リース事業を行い、地域の食や文化を盛り上げています。また、広島名物「せんじがら」の製造販売を自社で行い、昔ながらの味を愛する根強いファンが多いのも特徴です。各地店舗での販売のほか、ECサイトを通じて県内外から注目され、広島を代表する味を広めています。

創業 平成4年9月

業種 食品卸業

従業員数 5名

- 所在地/広島市佐伯区利松2-31-1
- TEL/082-927-6900
- 営業時間/9:00~17:00
- 定休日/日曜

商工会に相談してよかった!

補助金申請のサポートはもちろん、労務管理の相談にも親身にに応じていただきました!経営面でとても頼りにしています。



代表取締役 氏房 将人 さん

これまでの課題

「せんじがら」を活かしながら 企業全体の認知度をアップしたい

コロナ禍の影響で食品関連事業が低迷、収益の柱を増やすためにも食品以外の新事業への進出を考えた氏房さん。しかし、自社商品である名物「せんじがら」の知名度は高い一方、企業自体の認知度が低く、当社全体のPRが課題でした。「せんじがら」のブランド力を活用しながら、企業全体の認知度も上げていくことで、新たな事業展開の土台を整えていきたいと考えていました。

Plus

ビジネスに商工会を プラス して問題解決!!

活用内容

商工会のサポートで 新たなPR施策に挑戦

商工会の支援を受けて営業戦略を立案し、「せんじがら」および当社全体のPR強化を行いました。補助金を活用して「せんじがら」のトラックラッピングやのぼり旗を制作し、注目度をアップ。また、新商品「せんじがらの肉味噌」のPRでも成功を収め、SA店長やお客様から好評の声を頂戴しています。これにより商品と会社の両方の認知度向上を図ることができ、今後の事業拡大に向けた新たな一歩を踏み出しました。今後はさらに特色ある商品開発を進めていき、事業拡大と広島名物「せんじがら」の普及を目指していきたいと思っています。



ラッピングしたトラックとのぼり旗でPR強化!



広島名物「せんじがら」。肉味噌はごはんのお供に!



女性やアスリートのための「食×メンタル」サポートを提供しています。個別カウンセリングやセミナー、料理教室などを通じて、栄養とメンタルの両面から健康を支援。病院管理栄養士、スポーツ施設での健康運動指導士としての豊富な経験を活かし、専門的で親しみやすいサポートを行っています。

創業 令和4年6月

業種 栄養・メンタルサポート業

- 所在地/広島市佐伯区五日市
- TEL/090-8241-5751
- 営業時間/9:00~17:00
- 定休日/土日祝

商工会に相談してよかった!

商工会の職員さんと一緒に補助金申請を進められたおかげで、サービス価値を高める新設備を導入できました!困ったときに相談できる心強いパートナーです。



代表 田代 シマ さん

これまでの課題

「栄養不足による貧血」へのサポートを向上させたい

多くの支援を重ねていく中で、成長期の女性や若年代・アスリートの中で、栄養不足による貧血が増えていることを実感した田代さん。貧血によりパフォーマンスの低下やメンタル面の問題、さらには将来の健康リスクを抱える方々も少なくありません。これらの課題に対応するため、ヘモグロビン量測定器を導入して、より効果的な栄養指導を行いたいと考えていましたが、高額な設備導入費用がネックとなり資金調達が課題でした。

Plus

ビジネスに商工会を プラス して問題解決!!

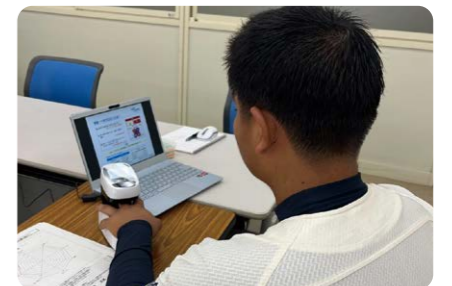
活用内容

補助金の活用による 新設備導入と広報力強化を実現

商工会の公式LINEの情報を見て、設備導入に補助金が活用できるのでは、と考えた田代さん。商工会職員とともに設備導入に関わる計画書を作成、貧血対策のサポートに必要なヘモグロビン量測定器を補助金の活用で導入でき、よりの確な栄養サポートの提供を実現。さらに、商工会の助言を元に自社ホームページも作成し、広報力を強化。多くの方に知っていただく機会が増えました。「食×メンタルコーチング」を通じて、心と身体の両方からサポートし、生涯にわたる健康と幸せをお届けしたいと考えています。



導入したヘモグロビン量測定器でサービス品質向上



高校生アスリートの個別セッションでも活躍しています!



令和6年4月に創業した「GSK」は、広島市内を中心にエアコンクリーニング、空室清掃、リフォーム後の完成美装など幅広い清掃サービスを提供しています。「清掃を通じてお客様に満足を」というモットーのもと、個人宅はもちろん、業務用エアコンやビル清掃にも対応しており、きめ細かなサービスが好評です。

創業 令和6年4月

業種 清掃業

従業員数 1名

- 所在地 / 広島市佐伯区観音台
- TEL / 080-6327-8934
- 営業時間 / 9:00~17:00
- 定休日 / 不定休

🔧 商工会に相談してよかった!

経理面を含め、経営の基本をしっかり学ぶことができ、非常に助かりました。難しい部分や重要なポイントを中心に手厚い指導を受けられたことで、事業のスタートを順調に切れました。



代表
小川 靖人 さん

これまでの課題

■ 事業立ち上げに伴う
経理・事務体制の確立が課題

創業時、清掃や美装における実務面はしっかり準備していた一方で、経理や会計といった事務管理に不安がありました。今後の経営力向上に向けて、効率的な経理体制を整える必要があると考えていましたが、システム構築や日々の会計処理にどのように対応するか見通しが立っていませんでした。適切なシステムを用いながら、正確かつ効率的に管理を行う体制づくりが急務と感じていました。

Plus

ビジネスに商工会を プラス して問題解決!!

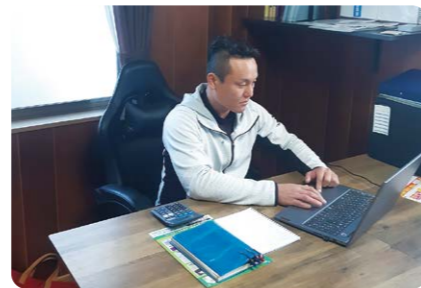
活用内容

会計システム導入と
事務サポートによる体制構築

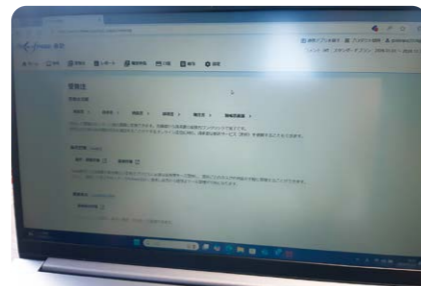
事業立ち上げに際し、商工会に相談した小川さんは、専門家派遣によるサポートを3回受け、会計や経理体制の強化に取り組みました。オンライン会計システムの導入や経理作業の指導を受けたことで、日々の業務がスムーズに進むようになりました。

また、経営全般に関するアドバイスも得られたことで、確かな事務体制のもと順調に事業をスタートすることができました。

今後は、主婦層のネットワークを活かした清掃事業の拡大を目指し、さらには広島県内でトップの清掃事業者として成長していきたいと意気込んでいます。



日常の事務作業が大幅に効率化!



導入したオンラインの会計システムで経理もパッチリです



地元で根ざした地域密着の老舗印刷会社。名刺や封筒、ポスター、カタログから包装材料まで、幅広い印刷サービスを提供しています。特に包装紙や手提げ袋、取扱説明書などの印刷では、細やかな対応が評判です。お客様のニーズに丁寧に応える姿勢で、多くのお客様から信頼を得ています。

創業 昭和36年6月

業種 印刷業

従業員数 14名

- 所在地 / 広島市佐伯区八幡3-30-9
- TEL / 082-928-0155
- 営業時間 / 8:00~17:00
- 定休日 / 土日祝

🔧 商工会に相談してよかった!

補助金申請の書類作成や提出方法など、商工会職員の親身なサポートが心強かったです。事業環境が整い、成長への道筋が明確になりました。



代表取締役
濱崎 義治 さん

これまでの課題

■ BtoC分野での挑戦と環境整備

BtoBである企業向け印刷を主軸としながらも、今後はBtoCのお客様向けサービスを拡大したいと考えていた濱崎さん。ただし、駐車場が狭く、設備も一般のお客様を迎えるには十分とはいえませんでした。地域の方々にも気軽に足を運んでいただける環境整備が急務となっていました。

Plus

ビジネスに商工会を プラス して問題解決!!

活用内容

お客様を迎えやすい
環境の整備

お客様がご来店しやすい環境の整備について、補助金の活用を検討した濱崎さん。商工会に相談し、職員の助言を受けながら事業計画を策定しました。販路開拓につながると評価され補助金は採択、駐車場の拡張を行うとともに、既存トイレを男女別洋式トイレにリニューアルしました。

これにより、地域の方々も気軽に来店しやすくなり、一般のお客様向けのサービス利用が増加。今後もリピート利用していただける環境づくりを進め、地元密着の印刷会社としてさらなる発展を目指しています。



整備した駐車場でお客様の利便性向上



トイレも男女別の洋式化で使用しやすくなりました!



こんにゃくの名産地として知られる湯来で、地元根づいた高品質なこんにゃくを製造し続けています。なかでも、まるで本物そっくりな「オオサンショウウオこんにゃく」はSNSやテレビでも話題となった人気商品です。

また個人のお客様向けには、こんにゃく専門料理店「ゆき乃庵」を運営し、特製こんにゃくをふんだんに使った料理を提供しています。

創業 昭和50年10月

業種 食料品製造業

従業員数 19名

ゆき乃庵

所在地/広島市佐伯区湯来町多田2576-3

TEL/0829-85-0551

営業時間/平日 10:00~15:00
土日祝 10:00~16:00

定休日/水曜

商工会に相談してよかった!

補助金の利用方法や申請準備について、手厚いサポートをしていただき、安心して進めることができました。特にタイムリーな情報提供がありがたかったです。



代表取締役
伊藤 剛 さん

これまでの課題

「小型化」でさらに幅広い層に届けるために

当社名物「オオサンショウウオこんにゃく」は、個性的でありながら湯来の魅力を発信する商品として好評をいただいています。そんな中、女性や高齢者のお客様から「もっと食べやすい一口サイズが欲しい」というご要望も多く寄せられるようになり、小型化を目指した製品展開が次のステップとして浮上りました。また、人気商品の在庫を安定させるための冷蔵設備も強化し、事業拡大を図りたいと考えていましたが、これらには新たな設備投資が必要でした。

Plus

ビジネスに商工会を プラス して問題解決!!

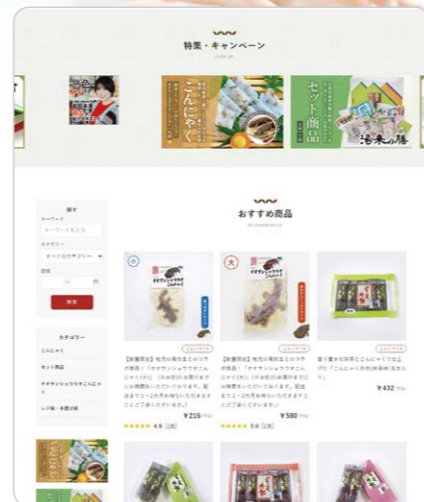
活用内容

補助金を活用し、ミニサイズの新商品を実現!

商工会の情報発信を受け、設備投資に補助金が活用できるかもしれないと知った伊藤さん。さっそく商工会に相談し、職員とともに販路拡大に向けた具体的な事業計画を練り、補助金の活用に挑戦しました。その結果、小型化に必要な新たな製造設備や、冷蔵設備の導入を実現することができ、女性や高齢者にもお求めいただける食べやすいサイズの商品を開発。さらに、ECサイトの改修も行い、湯来町のこんにゃくをもっと多くの方に届けられる体制を整えました。新商品の販売拡大で、当社のさらなる発展を目指すとともに、湯来の魅力を全国に発信し続けたいと考えています。



ミニサイズを含めたオオサンショウウオこんにゃくファミリーも実現!



改修したECサイト、スマホでも見やすく改善されました



佐伯区八幡にて美容院「Kotona」とプライベートサロン「otonari」を運営する当社は、お客様がサロンで過ごす時間を「至福の時間」と感じていただけるよう、居心地が良くリラックスできる空間と接客を心がけています。

一人一人の髪質や好みを正しく理解し、ご要望に添った似合うヘアデザインやサービスを提案・提供しています。

創業 平成3年10月

業種 美容業

従業員数 5名

所在地/広島市佐伯区八幡4-13-15

TEL/082-927-3403

営業時間/9:00~18:00

定休日/月曜・第3日曜

商工会に相談してよかった!

以前、HPの立ち上げでもお世話になった商工会。今回は補助金の申請をはじめ、採択後の細かな手続きまで丁寧に対応・支援していただき、とても助かりました。



代表取締役
井上 翔介 さん

これまでの課題

プライベートな空間を求め、お客様のニーズへの対応

先代(父)から事業承継を行い、新規顧客の獲得と顧客層の拡大を進めてきた井上さん。そのような中で聞こえてくるお客様の声は、今まで以上に質の高いサービスの充実と、プライベートな空間を求めてくるものでした。

コロナ禍による密を避けたいニーズやお客様の価値観の多様化が要因であり、ぜひ期待に応えたいと考えましたが、新たな挑戦を行う上での事業計画の策定や資金調達に頭を悩ませていました。

Plus

ビジネスに商工会を プラス して問題解決!!

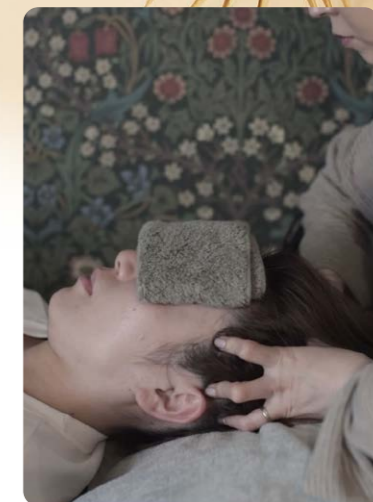
活用内容

プライベートサロンの新設とサービスの拡充!

「プライベート空間でのサービス提供」というニーズに着目した井上さん。既存店舗「Kotona」の隣に新たなプライベートサロン「otonari」の新設を計画しました。新店舗開業に必要な造作家具やラウンジチェアの導入に向け、商工会職員支援のもと、補助金の活用を行いました。マンツーマンで高品質なサービス提供が実現し、周りの目を気にせずに行うまつ毛パーマ等のアイメニューが人気を博しています。また、新たにドライヘッドスパのサービスを開始するなど、新規顧客の開拓も進んでいます。今後は、お客様へさらなる価値を提供できるよう事業拡大を目指していきたいと考えています。



プライベートな空間でカット・シャンプーを行っています



新サービスのドライヘッドスパも好評です!



「ベネシュ広島・五日市」は、「行きたいところに行けて、やりたい事ができる人生を」をテーマに、健康を支えるための足元ケアに力を入れているお店です。健康機能性靴の販売、フットケア、歩行矯正指導を提供し、足や体のバランスからくるお悩みをサポート。令和7年2月のオープンに向けて、地元のお客様に喜んでいただける店舗づくりを目指しています。お一人おひとりの歩きやすさをサポートすることで、より豊かな生活を応援しています。

創業 令和6年7月

業種 卸売業・マッサージ業

従業員数 1名

所在地/広島市佐伯区五日市中央2丁目9-1
中央ホビーハイツ1F

TEL/

営業時間/10:00~18:00 ●定休日/木曜

商工会に相談してよかった!

商工会のサポートで、オープンに向けて一歩ずつ進めることができました。初めての創業ですが、たくさんの助言をいただきとても心強いです!



代表
田窪 典子 さん

これまでの課題

■ 店舗運営の準備と安定した経営基盤づくり

創業準備を進める中で、経理の知識が乏しく、初めてのことに不安もありました。また、五日市の皆様に「ベネシュ」を知っていただくための広報活動や営業面での取り組み、設備投資資金の確保も課題となり、これからお店を軌道に乗せていくための準備が必要でした。

Plus

ビジネスに商工会を プラス して問題解決!!

活用内容

商工会と一緒に進める店舗づくり

新店舗オープンに向けて商工会に相談した田窪さん。経理面でのしっかりとした基盤を築くため、弥生会計の導入と運用の支援を受けました。また、創業計画をしっかりと作り込み、無事に創業融資を獲得、店舗改装費用を確保することができました。

さらに、開店に向けた営業チラシ作成のアドバイスもいただき、広報準備も順調に進行中。商工会内での交流会を通じて、会員の方へのPR・宣伝も行いました。

支援のおかげで、多くのお客様に長く愛されるお店づくりに自信を持って取り組んでいます!



フットケアで体全体のバランス改善!



おしゃれな健康機能性靴も販売しています

伴走型経営支援 メニューのご案内

伴に走り
伴に闘う!



計画実行PDCA

- 4 補助金活用
- 5 販路開拓
- 6 広報支援
- 7 ネットワーク
- 8 事務サポート

事業計画策定

- 1 事業計画 承継・創業サポート
- 2 専門家派遣
- 3 資金調達

商工会と一緒に
お手伝い
いたします!



現状課題分析

- 強み ● 弱み
- 機会 ● 脅威



ステップ
アップへの
道のり

START

1~3年スパンの継続

課題や必要な対策は事業所によって異なります。まずは事業計画書を策定し、それを実現するための様々な支援メニューを活用していきましょう。



1

伴走型計画支援は計画づくりから！
事業計画 承継・創業サポート

会員事業所の経営資源、財務内容、外部環境、需要動向等の状況分析を行い、それに基づく事業計画の策定、そして当該計画に従って行われる取り組みに対するサポートを行います。

こんなお悩みはありませんか？ → ひとつでも があれば商工会と一緒に事業計画を立ててみましょう！

- 新しいビジネスモデルに挑戦したい
- 今の仕組みを改善したい
- 新しいサービスを始めたい
- 新しい商品の取り扱いを始めたい
- 設備投資を検討したい
- 新しいお客さんを獲得したい
- 数年後に事業を譲りたい
- 売上・利益を向上させたい



事業計画を立てるメリット

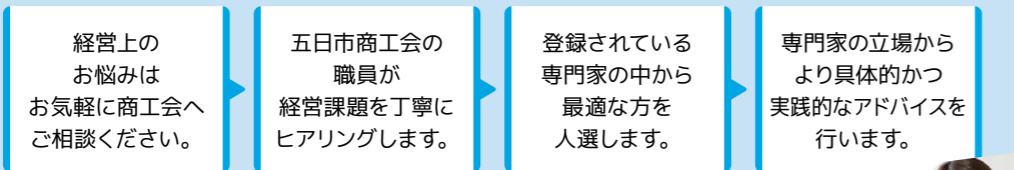
- 経験や勘に基づく経営からの脱却
- 目指すべき方向性、到達するための手段が明確に
- 頭の中で描いたイメージがきれいにカタチに
- 補助金など申請の際に有利に

公的制度を活用すればメリットも

- **経営革新計画**
「新商品の開発又は生産」「新役務の開発又は提供」「商品の新たな生産又は販売方式の導入」「役務の新たな提供の方式の導入」など、新たな事業活動に関する取り組みを3～5年の計画として、広島県知事に申請します。
- **経営力向上計画**
人材育成や財務管理、設備投資など、経営力の向上を目的とした取り組みを3～5年の計画として、事業所管大臣に申請し、認定されることにより補助金申請時の政策加点付与、固定資産税の軽減措置や各種金融支援が受けられます。
- **先端設備導入計画**
設備投資を通じて、3～5年にわたり労働生産性を年平均3%以上向上させることを目的とした計画です。広島市の認定を受けることで固定資産税の軽減や各種金融支援を受けられます。

経営のことでお悩みのみならず、常時、経営相談窓口を開設しています。また、税理士や公認会計士、中小企業診断士、社会保険労務士、経営コンサルタントなどの専門家を一定回数無料で派遣する制度を活用して、多様化する経営課題にも柔軟に対応します。

専門家派遣による経営相談



相談例

- 創業 ■ 経営革新 ■ 売上・収益の改善
- 資金繰り・キャッシュフロー経営 ■ 飲食店の経営診断
- 新商品開発・販路開拓 ■ 経理・税務 ■ 雇用・労務 ■ ITの有効活用
- 事業承継 ■ 海外展開 ■ 商標登録 ■ 食品表示 ■ インボイス

講習会・セミナーの開催 → 事業に必要な経営知識、最新情報をご提供するため、各種講習会やセミナーも開催しています。

2

様々な面から経営をサポートしています！
専門家派遣



3

資金調達 無担保・無保証・低金利のマル経融資制度！

会員事業所の経営をより安定、向上させるために、金融や信用保証に関する相談・斡旋などを行っています。

特に、五日市商工会の推薦により(株)日本政策金融公庫が無担保・無保証・低金利で融資するマル経融資制度は多くの方に利用されています。

マル経融資（小規模事業者経営改善資金）

資金の使いみち	運転資金 仕入資金、手形決済資金 給与・ボーナスの支払いなど	設備資金 工場・店舗の改装資金 車両、機械設備の購入など
融資対象	<ul style="list-style-type: none"> ● 常時使用する従業員が製造業・建設業・その他で20名以下 ● 商業・サービスは5名以下の事業所（但し、宿泊業および娯楽業は20名以下） ● 最近1年以上、佐伯区内で事業を営んでおられる方 ● 原則6ヶ月以上、五日市商工会の経営指導を受けていること 	
融資限度額	2,000万円	
返済期間(据置期間)	10年以内(2年以内)	
利率(年)	1.65%(R6.12.2現在) ※最新の金利は商工会にご確認ください	
保証人・担保	不要	



国や自治体等では中小企業・小規模事業者向けの各種補助事業を行なっています。五日市商工会では、それらの支援施策を活用して持続的な経営を図ろうとする会員事業所に対し、補助金申請のサポートを行なっています。

また、会報誌などを通じて、公募開始などの最新情報をお届けします。

活用例

- チラシの作成 ■ 新聞折り込み ■ 新聞広告
- 商談会や見本市への出展 ■ PR動画製作
- 看板設置 ■ 店舗改装 ■ 機械装置の導入
- パッケージの改良等



4

小さなお店のチャレンジを公的制度で後押し！
補助金活用

5

もっと売上を増やしたいを実現！
販路開拓

商工会では様々なチャネルを活用して会員事業所のビジネスチャンス拡大を支援しています。アンテナショップへの商品出品、フェア参加、店頭販売の実施、商談会への参加等については五日市商工会へご相談ください。また、地域資源を活用した特産品・新商品開発のご相談も承ります。



ひろしま夢ぶらざ



広島県商工会連合会

広島市中区本通りにあるアンテナショップ。
県内約380事業所、約1,900品目を常設販売。各種フェアや店頭販売も実施しています。

販路開拓支援事業商談会



広島県商工会連合会

首都圏や広島地区等の流通業のバイヤーを商談会に誘致し、取引や商品開発等へのアドバイスを直接受けることができます。例年11月頃開催。

プレスリリース

五日市商工会では、会員事業所の新製品・新技術・新サービスや新事業展開など、ニュース性のある話題を報道機関へ情報提供を行うプレスリリースサービスを実施しています。



会報誌・ホームページ会員紹介

五日市商工会では定期的に、約2,000社の会員事業所に会報誌を発行しています。その会報誌の中で、会員紹介として佐伯区にある魅力的な会社やお店、商品、サービスの情報を発信しています。また、ホームページでも五日市商工会の会員紹介を行っています。



6

商品やサービスをもっとPRしたい！
広報支援

7

人脈づくりで広がる地域の
ネットワーク！
ネットワーク

青年部・女性部

商工会には、青年経営者・後継者等が加入する青年部、事業に携わる女性が加入する女性部があり、商工業の発展と魅力ある地域づくりを目指して、多彩な活動を展開しています。人脈づくりとなるのはもちろん、経営力を高める研修会や地域振興活動に積極的に参加しています。



青年部



女性部

活動内容

- 盛春桜花さくらまつり
- 佐伯区民まつり
- 八幡学園餅つき
- 視察研修旅行
- 県青連・県女連の研修会、行事への参加等
- 湯来フェス!!
- サンタクロース宅配



商工会では経営資源が不足する中小企業・小規模事業者の事務サポートを行っています。

税務、経理の相談・支援・代行

「税金って色々控除があるみたいだけど…」 「青色申告制度って何？」 など帳簿の付け方から決算、申告の仕方まで、丁寧にサポートいたします。

労働保険の事務代行（労働保険事務組合五日市商工会）

従業員を一人でも雇用する場合は労働保険に加入しなければなりません。煩わしい手続きを商工会に委託して経営にもっと集中してみませんか？ また、事務委託すると労災保険に加入できない事業主及び家族従業員、企業の役員等も特別加入することができます。

一人親方労災保険（五日市商工会一人親方労災保険組合）

建設業で従業員を雇用しない事業主及びその事業に従事する家族が加入できる労災保険です。一人親方労災保険に加入すると業務中及び通勤途中での事故において、労働者の場合と同様に取り扱われます。

商工会の共済制度

貯蓄共済

商工貯蓄共済は、許可事業として国・県の指導を得た事業であり、福利厚生と事業資金の貯蓄を兼ねた、『貯蓄・融資・生命保障』が三位一体となった制度です。

小規模企業共済

国による小規模事業者向けの退職金制度です。法律に基づいて運営されており、全国で159万人の方（2022年3月現在）が加入している安心かつ確実な制度です。



火災共済

広島県共済が運営する皆様の事業所やご自宅を様々な損害リスクからお守りする共済制度です。火災はもちろん突然の事故や盗難などの予期せぬ損害や豪雨や雷雨などの災害からもお守りします！

経営セーフティ共済

中小企業基盤整備機構が運営する取引先企業の倒産による自社への影響を防止するための共済制度です。



会員大交流会

地域内事業者のビジネスマッチング、異業種交流の促進を目的に会員大交流会を開催しています。例年10月頃に開催し多くの事業者が集まり交流を深めています。



event



8

面倒な事務作業は商工会にお願い！
事務サポート